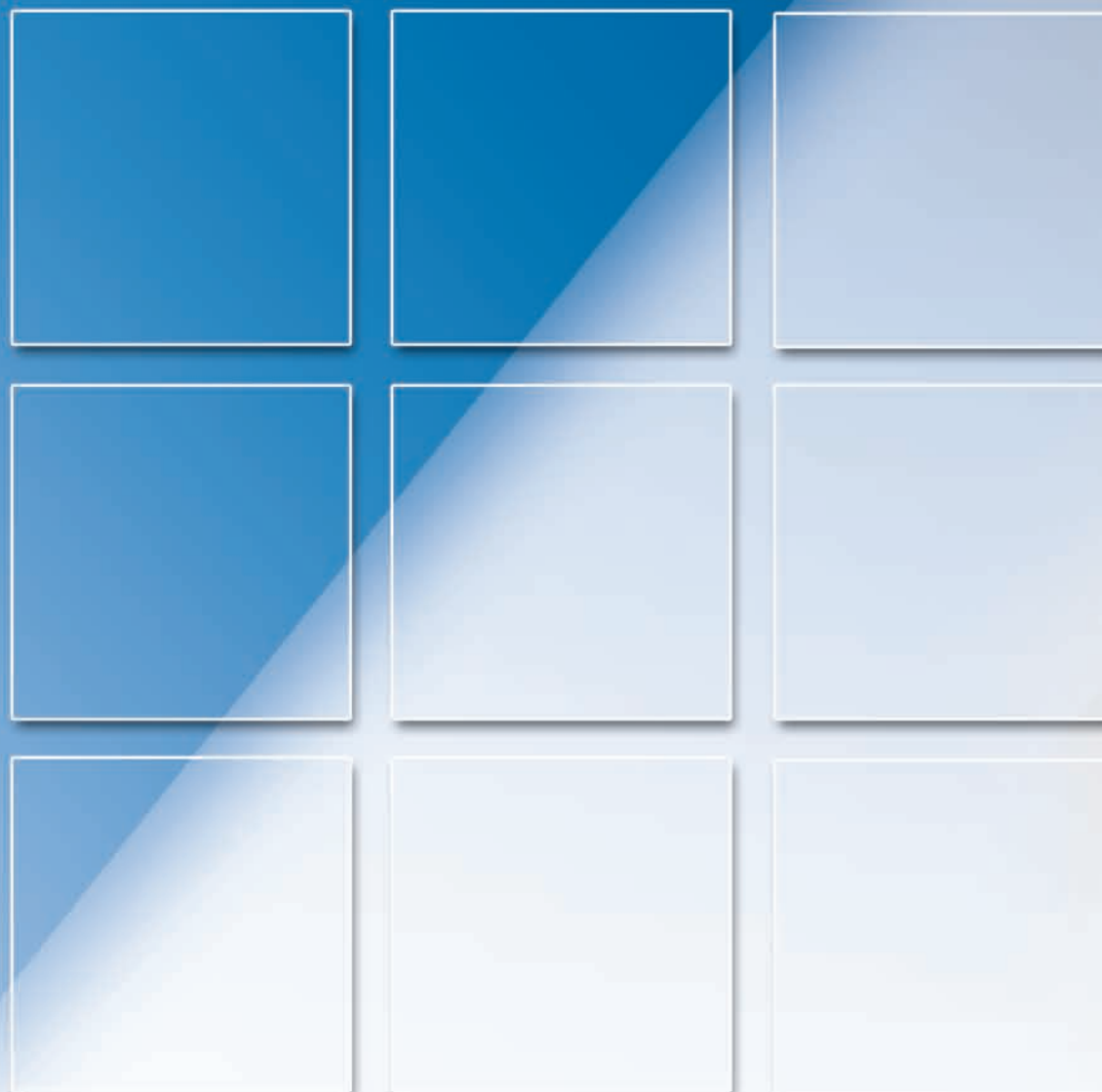


NEXUS

NEXUS

**Simplifiez votre vie
tout en protégeant la vie.**



Pour nous joindre :
Tél. : 1-888-552-6467 poste 7515
Fax : 1-888-867-1566

Thomas & Betts

Thomas & Betts

Toujours plus loin!



Le système **NEXUS** a vu le jour en Australie. À la suite de nombreuses installations réussies en sol australien, Thomas & Betts décida d'adapter le système **NEXUS** aux normes et spécifications nord-américaines. Visionnaire, Thomas & Betts voit en ce système l'outil de gestion par excellence pour les propriétaires et les gestionnaires d'immeubles.

Qu'est-ce que NEXUS ?

- Une connexion entre une série ou un groupe d'appareils reliés entre eux.

Pour Thomas & Betts, **NEXUS** est un système de gestion en temps réel d'un réseau d'appareils d'éclairage d'urgence et d'enseignes de sortie. Il permet aux utilisateurs de faire la gestion d'une installation complète — ajout et retrait de composants, vérification et surveillance du système, gestion des activités de maintenance — pour réaliser des économies significatives en temps et coûts de maintenance.

Comment fonctionne NEXUS ?

Les appareils ou unités d'éclairage d'urgence sont reliés les uns aux autres par un câble informatique et un routeur. Chaque unité est dotée d'un numéro qui lui est propre et qui est inscrit au registre du système **NEXUS**.

Un système **NEXUS** simple et fonctionnel comporte les éléments suivants :

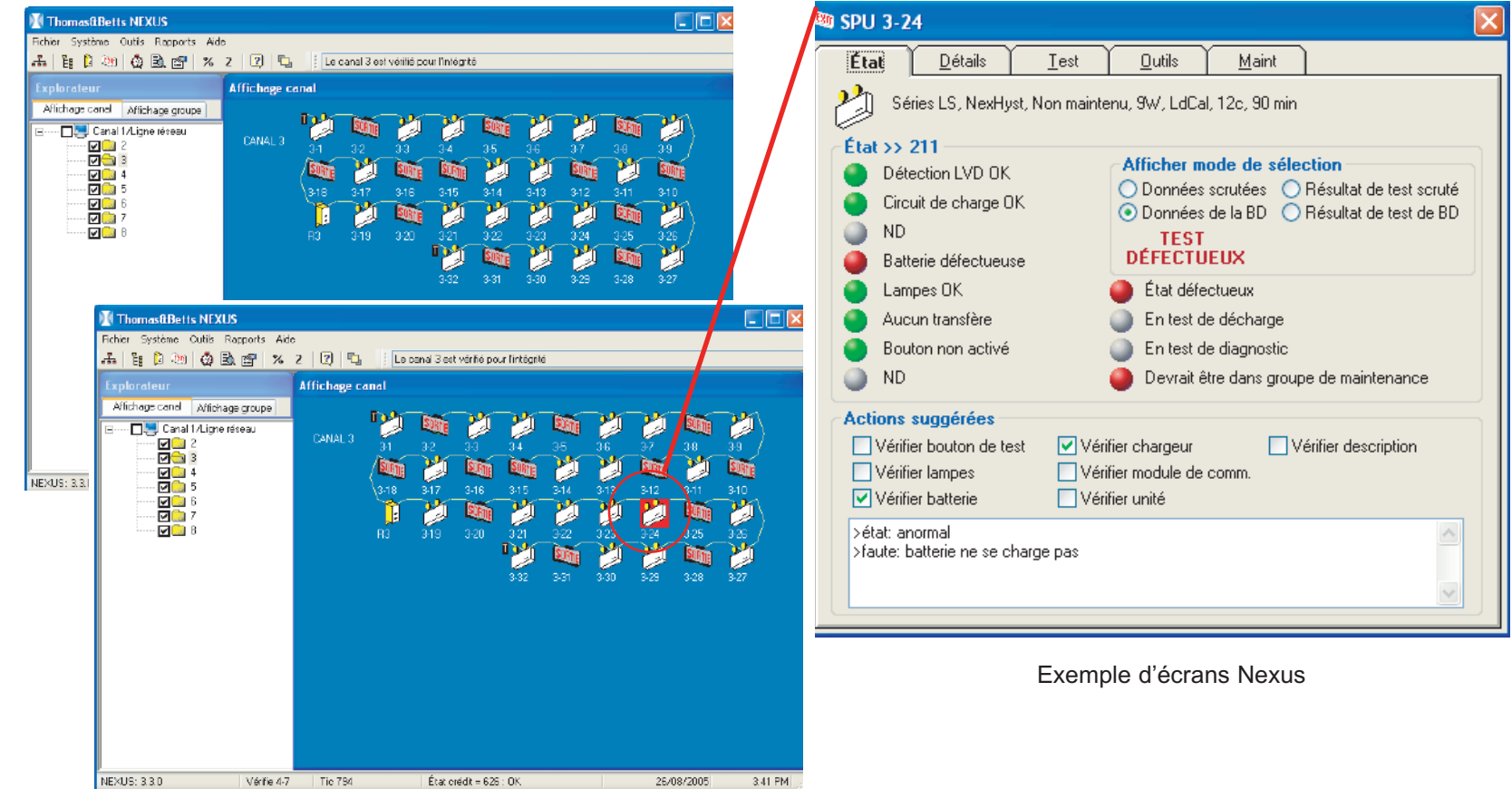
- un ordinateur avec carte d'interface **Echelon** pour la communication
- des câbles à paires torsadées
- des routeurs particuliers au système
- des appareils d'éclairage d'urgence **NEXUS**
- un serveur **NEXUS** qui permet à l'utilisateur d'accomplir les tâches suivantes :
 - établir un calendrier des vérifications obligatoires
 - afficher les résultats et rapports des vérifications
 - maintenir un registre électronique
 - accéder aux outils de diagnostic

NEXUS est un système économe en main-d'œuvre parce qu'il permet de vérifier le système complet d'éclairage d'urgence d'un édifice à partir d'un seul endroit. Le personnel de maintenance ne se déplace que lorsque l'un des appareils du système doit être réparé.

Avec **NEXUS**, il est possible de relier plusieurs édifices les uns aux autres pour rendre la vérification des appareils d'éclairage d'urgence encore plus rapide et efficace.

Ce système fonctionne en temps réel, indiquant tout changement d'état des composants du réseau en affichant un icône de couleur différente dans la fenêtre **NEXUS**. Il peut vérifier et faire un rapport d'état d'un système complet d'éclairage d'urgence par composant individuel, par groupe de composants ou de tous les composants regroupés.

Le système **NEXUS** est à auto-surveillance et, s'il advenait une perte de communication, il peut indiquer l'emplacement exact du défaut, jusqu'au canal particulier, ce qui épargne des heures de travail dédiées au repérage des failles.



Exemple d'écrans Nexus

Le fonctionnement des appareils d'éclairage d'urgence ne dépend pas du système **NEXUS**. Il ne fait qu'assurer la surveillance et mettre les unités en circuit sans qu'il ne soit nécessaire pour une personne de se rendre physiquement à chacune des unités pour la vérifier. Évidemment, il demeure nécessaire de mettre la main à l'entretien et au remplacement des lampes des unités.

NEXUS est la solution idéale pour une maintenance fiable de vos équipements d'éclairage d'urgence. Il convient admirablement bien aux unités difficiles d'accès et aux emplacements dangereux, ainsi qu'à la gestion des systèmes d'éclairage d'urgence de plusieurs édifices.

Où que vous soyez,
vous pouvez vous fier à **NE** **US** pour un travail bien fait !