

Série MQMHZ –Phares Satellites

MESURES IMPORTANTES DE PROTECTION

Lors de l'utilisation de tout équipement électrique, toujours suivre les mesures de sécurité fondamentales, dont les mesures suivantes:

LIRE ET SUIVRE TOUTES LES CONSIGNES DE SÉCURITÉ

1. S'assurer qu'il n'y a pas de condition dangereuse lors de l'installation ou de l'entretien de l'unité.
2. Couper le courant d'alimentation non-commuté C.A. avant et durant l'installation et l'entretien de l'unité.
3. Avant d'ouvrir l'unité, couper l'alimentation et attendre que l'unité soit déchargée et refroidie.
4. Ne pas installer dans un environnement où la classe de température indiquée sur l'unité dépasse la température d'allumage des gaz dangereux potentiellement présent.
5. Ne pas utiliser dans une température ambiante dépassant celle indiquée sur l'étiquette de l'unité.
6. S'assurer que l'unité est bien scellée lorsqu'elle est en opération.
7. Ne pas utiliser à l'extérieur.
8. Ne pas laisser les cordons d'alimentation entrer en contact avec des surfaces chaudes.
9. Ne pas monter à proximité de dispositifs de chauffage au gaz ou électriques.
10. Faire attention lors de la manipulation des batteries. Éviter la possibilité de court-circuit.
11. Monter l'équipement dans des endroits et à des hauteurs où celui-ci ne sera pas facilement soumis à des tentatives d'altération par un personnel non-autorisé.

Description des pièces

1. Vis du couvercle (2)
2. Couvercle transparent (1)
3. Joint d'étanchéité (2)
4. Vis de la boîte de jonction (non fournies)
5. Pavillon (1)
6. Joint pour vis (2)
7. Boîte de jonction (1)

12. L'utilisation d'équipement auxiliaire non recommandé par le fabricant risque d'entraîner une condition dangereuse.
13. Ne pas utiliser cet équipement pour un usage autre que celui prévu. Tout entretien doit être effectué par un personnel d'entretien qualifié

CONSERVER CES INSTRUCTIONS

Installation

1. Couper le courant d'alimentation non-commuté
 - a. Enlever le couvercle (2).
 - b. Désassembler le pavillon (5) de la boîte de jonction (7).
 - c. Installer la boîte de jonction sur le mur (7).
 - d. Effectuer les connexions nécessaires; voir le voltage indiqué sur le pavillon. Raccorder les fils de la lampe aux fils d'alimentation dans la boîte de jonction. Pour les unités à 2 phares, connecter les lampes en parallèle et non en série. Fixer la pavillon à la boîte de jonction. Pour les unités 120V, connecter la mise à la terre (fil vert).
 - e. Fixer le pavillon à la boîte de jonction.
 - f. Ajuster la position des phares.
 - g. Avant d'installer le couvercle, s'assurer qu'il n'y ait pas de particules sur les joints. Ceci pourrait affecter l'étanchéité. Fixer le couvercle au pavillon à l'aide des 2 vis. S'assurer que les joints pour les vis sont bien en place à l'intérieur du boîtier, tel que montré sur la figure 1.
 - h. Remettre le courant et vérifier la fonctionnalité du phare.

Remplacement des lampes

Se référer aux indications sur le pavillon pour la puissance de la lampe maximum. Ne pas excéder cette puissance.

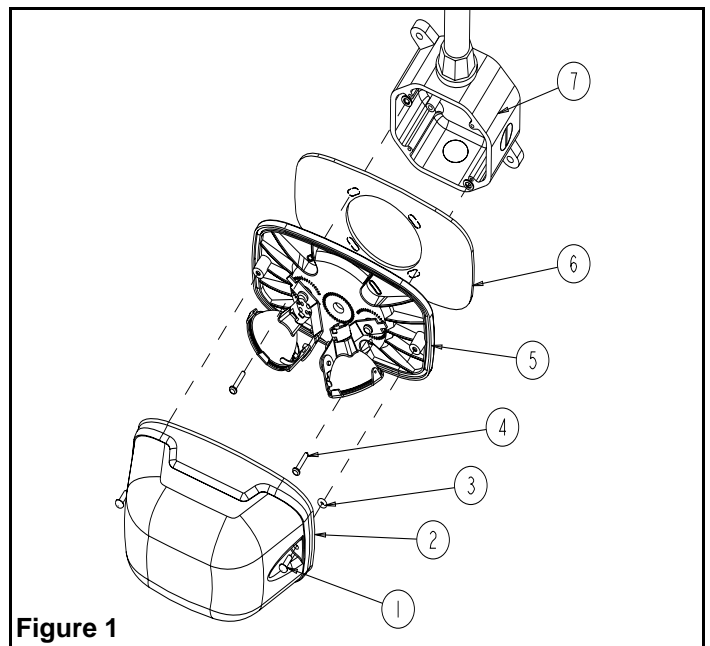


Figure 1